

DB50

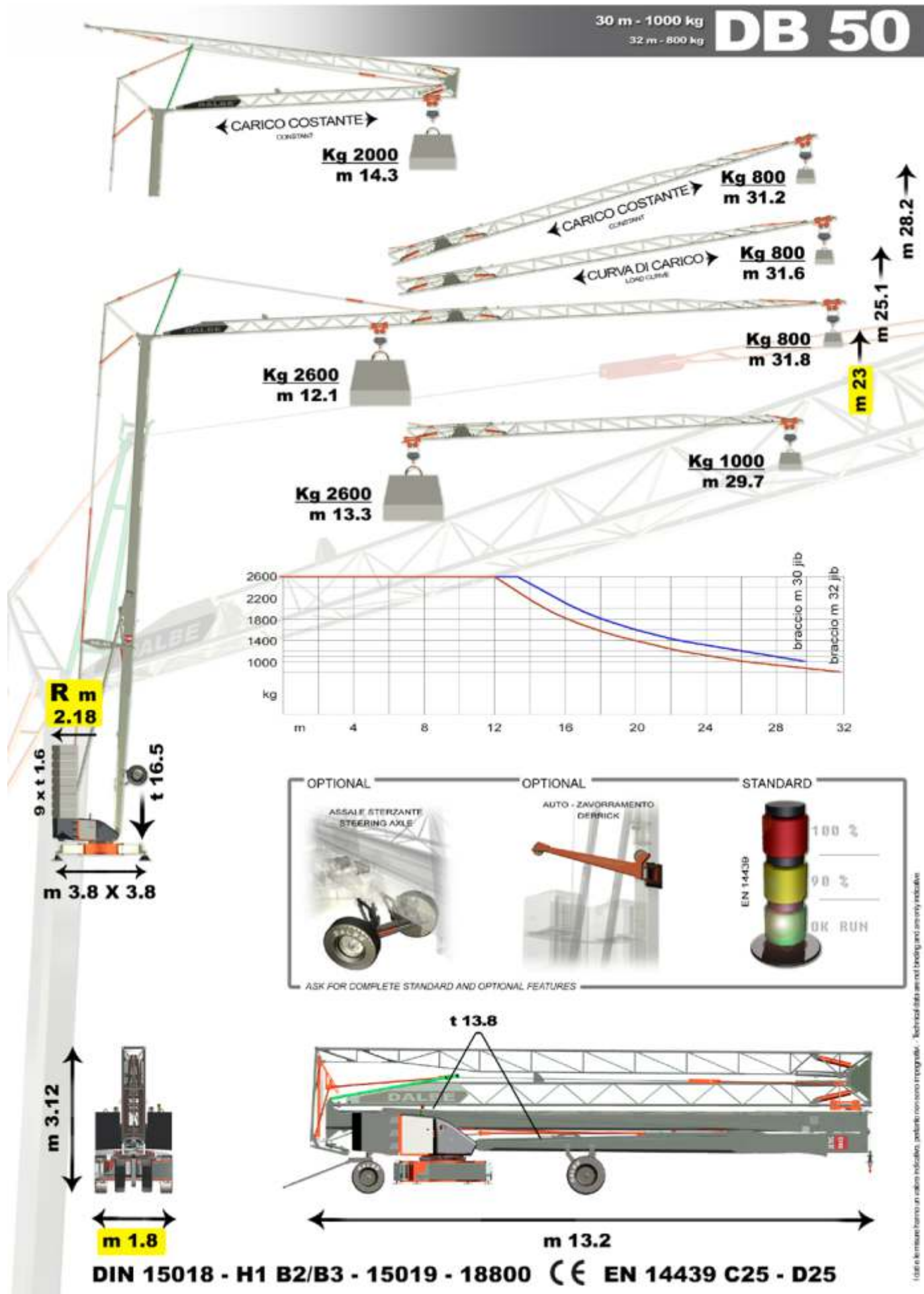
Model	DB50	
Inaltime maxima brat orizontal /brat inclinat	23 m / 28,2 m	
Lungime brat	32 m	
Sarcina maxima pe primul segment de brat (spre baza)	2.600 kg	
Sarcina la varf / la lungime brat data	1.000 kg la 30 m / 800 kg la 32 m	
OPTIONAL	DB50VARIOMATIC,400V—50 Hz 14 kW, Inverter ridicare 4 viteze VARIOMATIC, Inverter cărucior 3 viteze, Inverter rotire 3 viteze	
	ANEMOMETRU	
	AUTOBALASTARE	
	EXTRAVITEZA -3 viteze de rotație + 3 viteze translatie carucior	
	Pereche de AXE cu anvelope pentru mutare in santier	
	Kit suporturi din otel pentru cale (picioare)	
STANDARD	Putere	400V—50 Hz 11 kW + actionare hidraulica
	Viteze de lucru	3 viteze de ridicare standard inverter cărucior, inverter cu 2 viteze, micro-viteză
	2006/42 / CE + SSM Monitorizare diagrama de încărcare 90%	Da
	SISTEM QLS - setare rapidă a limitatorilor de sarcină	Da
	ASD - toate dispozitivele electrice și hidraulice situate la nivelul bazei macaralei	Da
	Structura galvanizată la cald, cu dublă protecție	Da
	Balast de lucru	Da
	Radiocomanda Autec + Comanda prin cablu cu lungimea de 20m	Da
	Control radio FHSS	Da
	Lumini pornire	Da
	Alarmer SSM	Da

DB50

Lungime brat si sarcini

30 m - 1000 kg
32 m - 800 kg

DB 50



(Colori in immagine hanno un valore indicativo, potrebbe non essere rappresentativo). - Technical data are not binding and are only indicative

DB 50

Gru performante, compatta ed innovativa, orgoglio della costruzione italiana ed europea.

- High-performance, compact and innovative crane, the pride of Italian and European building industry.
- Gru performante, compacte et innovante, l'orgueil de la construction italienne et européenne.
- Hervorragender, kompakter und innovativer Kran, echter Stolz des italienischen und europäischen Maschinenbaus.
- Grua de elevada performance, compacta y nueva, el orgullo de la construcción italiana y europea.

Sollevamento, carrello e rotazione con microvelocità e controllo elettronico.

- Hoisting, trolleying and slewing controlled by electronic fine adjustments.
- Système de levage, mouvement chariot et rotation variable à microvitesses par contrôle électronique.
- Heben, Katzfahren und Schwenken durch elektronische Feinsteuerung.
- Elevación, carro y giro con micro-velocidad y control electrónico.

Sistema ASD: motori, finecorsa e limitatori nel vano meccanismi sulla piattaforma rotante, manutenzione e controllo a gru elevata.

- ASD system: motors, microswitches and load limiters on the rotary platform, maintenance and checking with the crane being erected.
- Système ASD: moteurs, interrupteurs fin-de-course et limiteurs de charge dans l'armoire de commande sur la plateforme tournante permettant l'entretien et contrôle à grue montée.
- System ASD: Motoren, Endschalter und Begrenzer im Bedienkasten auf der Drehbühne erlauben Wartung und Überprüfung bei montiertem Kran.
- Sistema ASD: motores, cuentavuelvas y limitadores en la base de la grúa, mantenimiento y control con la grúa montada.

Progettazione e costruzione in accordo alle nuove norme europee EN 14439.

- Design and manufacturing according to the new european EN 14439 standards.
- Projetation et construction selon les normes européenne EN 14439.
- Konstruktion und Herstellung gemäß den EN 14439 Normen.
- Proyecto y construcción según la normativa europea EN 14439.



Versione C con Tutor: la gru che pensa. Controllo costante di carico, vento e livello.

- C version with Tutor: intelligent control for load, wind and level.
- Version C avec Tutor: contrôle intelligent des charges, vent et niveau.
- Kranversionen C mit Tutor: intelligenter Ansteuerung beim Heben der Lasten, Wind und Niveau.
- Versión C con Tutor: control inteligente para el movimiento de cargas, viento y nivelación.

Autolivellamento istantaneo con assale a sgancio automatico.

- Instantaneous self-levelling with automatic release axle.
- Auto-nivellement instantané avec essieu à déclenchement automatique.
- Sofortige Selbstnivellierung mit automatischer Achsauslösung.
- Auto-nivelación instantánea con eje de desenganche automático.

DB 50 S		DB 50 C Tutor	
V 400 Trifase 15 kW		V 400 Trifase 14 kW	
m/min	Kg	m/min	Kg
5	2600	5	2600
21	2600	24	2600
42	1300	43	1200
		54 > 43 VARIOMATIC	0 < 1200
ELECTRONIC			
0 → 19	2600	0 → 12	2600
0 → 38	1300	0 → 24	2600
		0 → 38	1200
ELECTRONIC			
rpm		rpm	
0 → 0,3		0 → 0,2	
0 → 0,8		0 → 0,5	
		0 → 0,8	
ELECTRONIC			
2,2 kW		2,2 kW	

